

ご利用案内 申し込みに必要な書類

## 入院 [療養病床110床／回復期リハビリテーション病床45床／地域包括ケア病床44床]

診療情報提供書、ADL表が必要です。入院調整会議で検討させていただきます。様式はホームページからダウンロードできます。お電話でお問い合わせ下さい。

[連絡先] 地域医療連携室直通 042-500-2091 月～金 9:00～17:00(土日・祝日・年末年始除く)

### あきしま相互病院の基本方針

あきしま相互病院は基本理念を実現するために以下の基本方針にもとづいて活動します

#### 安全で質の高い慢性期医療と在宅医療を提供します

- 患者とともに医療・介護の安全性を高め、納得と信頼の医療につとめます
- 地域で求められる高齢者医療、リハビリテーションを担います
- 地域指向性をもった療養病院をめざします

#### 患者の人権を守り、無差別・平等の医療をすすめます

- 差額室料はいただきません
- 個人が尊重され、憲法25条の立場でだれもが平等な医療を受けられるよう社会保障制度の充実をめざします

#### 友の会、地域の人々との連携をつよめ、医療介護福祉活動のネットワークをつくります

- 安心してすみつけられるまちづくりをすすめます
- 地域の医療機関、介護、福祉、行政と連携を強めます

#### 民主的な管理運営とチーム医療をすすめて経営基盤を確立し、職員の生活、権利、健康を守ります

#### 平和と環境を守る活動をすすめ、戦争と原発政策に反対します



### 健康友の会のご案内

健生会グループの病院や診療所と共同して、「安心して住み続けられるまちづくり」をスローガンに健康チェック、認知症予防、お茶会などさまざまな活動をしています。三多摩健康友の会11支部に約26,500人、八王子・たま健康友の会4支部に約5,000人の会員がいます。どなたでも入会できます。入会のお申し込みは、受付まで。



「散歩会」月1回の散歩とおしゃべりを楽しんでいます。

## あきしま相互病院

〒196-0035 東京都昭島市もくせいの杜2-2-1  
TEL042-500-2077 FAX042-500-2078



### アクセス

〈バスをご利用の場合〉

- JR立川駅北口バスターミナル2番乗り場  
大山団地折り返し場行 バス20分(大山団地折り返し場 下車5分)  
東中神駅北口行き バス20分(西武蔵野 下車1分)  
もくせいの杜循環 バス20分(西武蔵野 下車1分)

〈徒歩・タクシーをご利用の場合〉

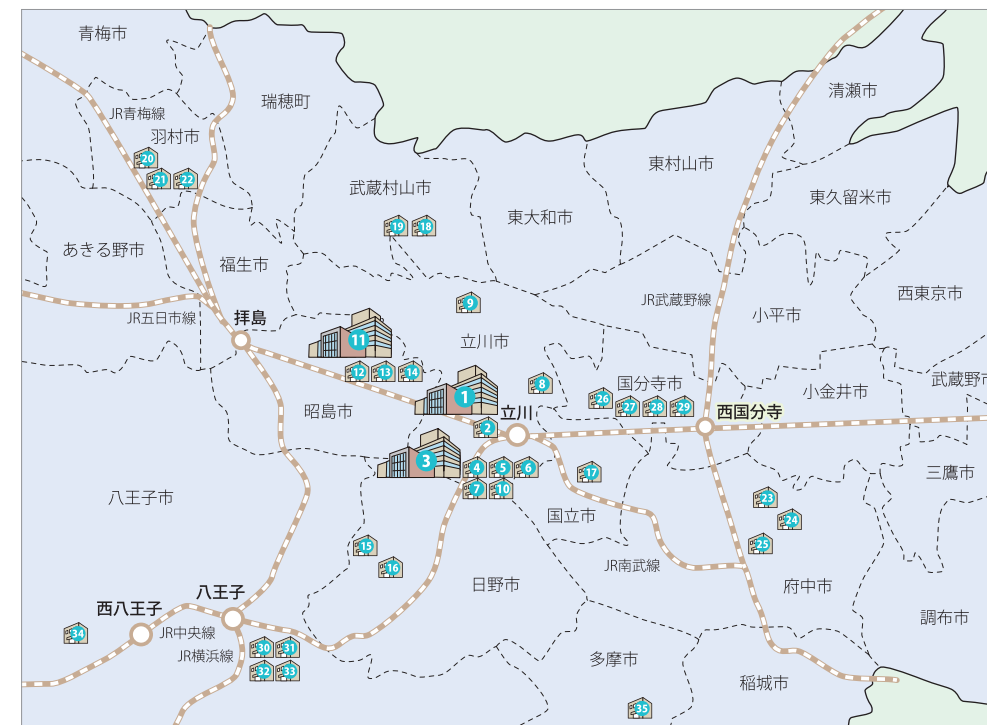
- JR青梅線東中神駅より 車で5分、徒歩20分

〈駐車場、駐輪場ございます〉



## 社会医療法人社団 健生会

### 多摩地域に広がるネットワークで、安心の医療・介護をささえます



- 立川市
  - ①立川相互病院
  - ②立川相互病院付属立川駅前レディースクリニック
  - ③立川相互錦町クリニック
  - ④立川相互ふれあいクリニック
  - ⑤立川相互病院付属子ども診療所
  - ⑥相互歯科
  - ⑦健生会にしき訪問看護ステーション
  - ⑧健生会にしき訪問看護ステーション サテライトさかえ
  - ⑨すながわ相互診療所
  - ⑩ケアプランセンターなのはな立川
- 昭島市
  - ⑪あきしま相互病院
  - ⑫昭島相互診療所
  - ⑬健生会東中神訪問看護ステーション
  - ⑭健生会ケアプランセンター昭島
- 日野市
  - ⑮日野台診療所
  - ⑯健生会ひのだい訪問看護ステーション
- 国立市
  - ⑰谷保駅前相互診療所
- 武蔵村山市
  - ⑱大南ファミリークリニック
  - ⑲健生会緑が丘訪問看護ステーション
- 羽村市
  - ⑳羽村相互診療所
  - ㉑健生会にしたま訪問看護ステーション
  - ㉒健生会ケアプランセンター羽村
- 府中市
  - ㉓府中診療所
  - ㉔健生会しんまち訪問看護ステーション
  - ㉕府中市地域包括支援センターしんまち
- 国分寺市
  - ㉖国分寺ひかり診療所
  - ㉗健生会日吉町訪問看護ステーション
  - ㉘国分寺地域包括支援センターひかり
  - ㉙健生会ケアプランセンター国分寺
- 八王子市
  - ㉚けんせい歯科
  - ㉛八王子共立診療所
  - ㉜健生会きょうりつ訪問看護ステーション
  - ㉝健生会デイサービスセンターたんぼぼ
  - ㉞ながふさ共立診療所
- 多摩市
  - ㉟多摩みなみクリニック

### 急性期の立川相互病院、立川相互ふれあいクリニック、昭島相互診療所と連携しています



立川相互病院



立川相互ふれあいクリニック



昭島相互診療所



民医連 社会医療法人社団 健生会

# あきしま相互病院

### 基本理念

患者・ご家族とともに安心・信頼・平等の療養生活と在宅医療をすすめます  
地域の人々と共に、健康と福祉のまちづくりをすすめます

### 病院のご案内

医療療養病棟

地域包括ケア病棟

回復期リハビリテーション病棟

訪問診療

訪問リハビリテーション

在宅医療センター

# 1F 在宅から入院、入院から在宅 切れ目なくサポート 地域に根ざした在宅療養支援病院

## 在宅医療センター

### 訪問診療

在宅療養支援病院の施設基準を持ち、医師・看護師の24時間体制で在宅医療を担っています。地域の訪問看護ステーション、訪問リハビリ、ケアマネジャー、薬局等との連携を重視して患者様の在宅療養を支えます。対応可能な主な医療内容は、胃ろう、各種ドレーン、カテーテル、在宅酸素、人工呼吸器、褥瘡、神経難病、がん末期などです。【連絡先】在宅室直通 042-500-5656

### 訪問リハビリテーション

ご自宅に訪問してリハビリテーションを提供し、生きがいのある生活を送れるよう関係機関と目標を共有し在宅療養を支援します。

### 訪問看護・介護、ケアプランセンター

「健生会東中神訪問看護ステーション(042-546-2919)」、「健生会ケアプランセンター昭島(042-544-9970)」、「ヘルパーステーションコスモス昭島(042-545-1483)」も併設し、在宅医療、介護サービスのご相談に対応しています。

### リハビリテーション室

療養生活を支援し、日常生活能力の向上を行うことで在宅退院を目指しています。疾病を診るだけでなく、病前生活から現在までの状態やご本人ご家族様の希望も考慮し、主体的な生活が送れるよう理学療法士、作業療法士、言語聴覚士が他職種と協働しリハビリテーションを進めています。



訪問診療



リハビリテーション室



リハビリテーション室



# 2F/3F 療養を中心とした環境のなかで、 患者様ご家族様の思いに寄り添う援助

培ってきた老年医学を基礎に充実した  
スタッフですすめるチーム医療・看護・介護

急性期の治療を終えた後、中長期的な治療や、穏やかな終末期ケアを行う患者様のための病棟です。状態に応じてリハビリテーションも行い、在宅復帰支援を行っています。  
在宅で療養されている方のショートステイも受け入れ在宅療養を支えています。  
療養生活の中で患者様が楽しいひと時を過ごせるよう、季節ごとの行事やレクリエーション活動も大切にしています。



スタッフステーション



食事は揃ってホールで食べます



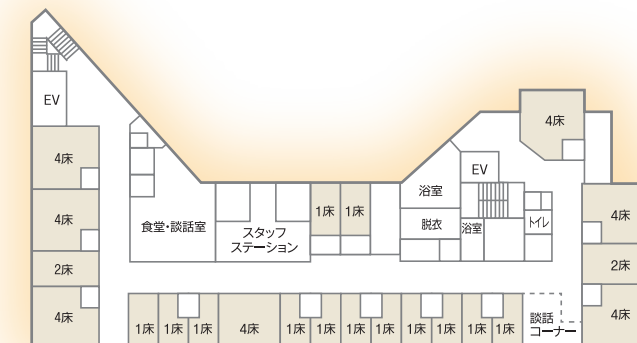
4床室



特別浴室

# 2F 専門スタッフによる、365日の充実した リハビリテーションを提供します

患者様・ご家族様の「個性を尊重し、個性を活かし、人生を創造する」ことを大切に、在宅復帰や社会復帰を目指しています。  
リハビリテーション専門医や回復期セラピストマネージャーが在籍しており、365日のリハビリテーション医療を提供しています。退院後も継続した関わりが持てるように、医療との連携や地域の事業所とも積極的に連携しています。



ひまわり病棟



ホール



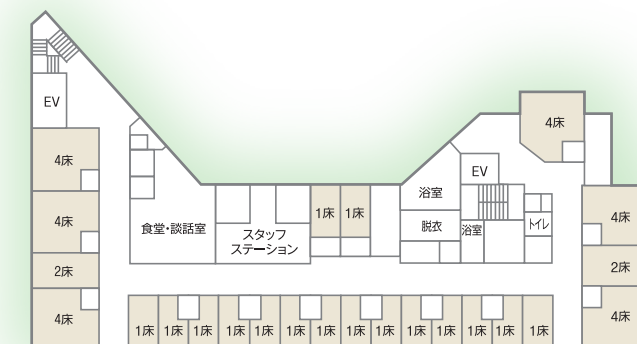
特別浴室



1床室

# 3F 住み慣れた地域で 生活を送り続けられるようサポートします

地域包括ケア病棟は多職種で連携して『生活の再建』を図る病棟です。生活に合わせた介入や、包括的なアプローチを通じて活動的な病棟生活を提供していき、在宅復帰支援を行っています。  
在宅で療養されている方のショートステイも受け入れ在宅療養を支えています。



わかば病棟



スタッフステーション



ホール



特別浴室