

核医学検査 (RI)



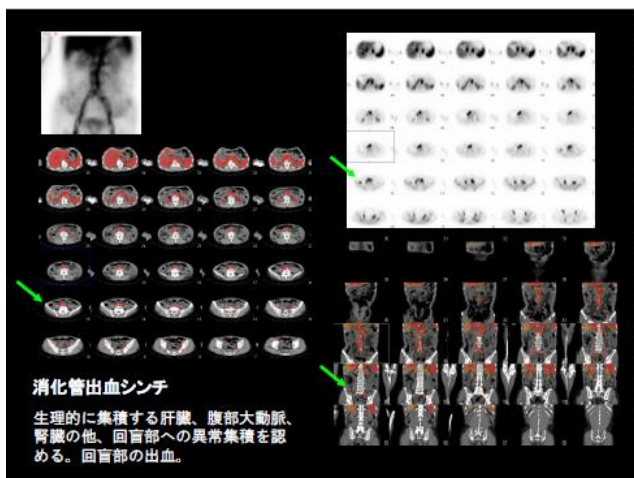
当院では、2021年4月にSPECT-CT装置を導入し、稼働開始しました。

装置：ドイツ シーメンス社製 Symbia Intevo 6

核医学検査は臓器の機能や代謝情報を画像化・数値化する事により、機能評価や疾患の早期診断、治療効果判定に有用な情報を得る事が出来ます。

しかしCTやMRI画像と比較して分解能や位置・形態情報が劣る欠点がありました。SPECT-CTを用いることで、RI画像とCT画像を同時に撮影できるため、正確な位置の同定が可能になりました。

当院では、他院所からの検査予約を積極的に受入れており、特に負荷心筋SPECTや、他ではあまり行われていないオクトロスキャンに力を入れています。また読影においては大学病院の経験豊富な核医学専門医が当院で丁寧で的確な診断報告書を作成しています。



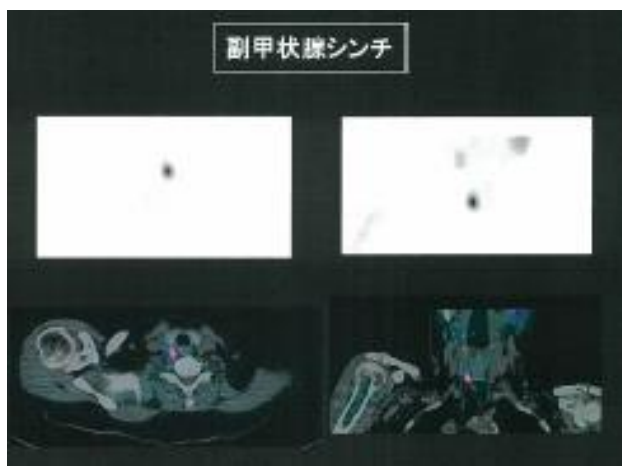
消化管出血シンチ

生理的に集積する肝臓、腹部大動脈、腎臓の他、回盲部への異常集積を認める。回盲部の出血。

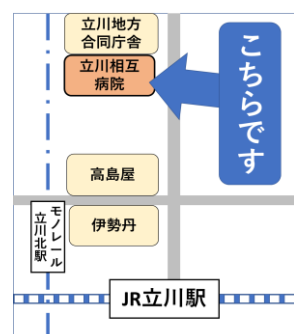


肺血流シンチ

肺血流・換気ミスマッチ



副甲状腺シンチ



**立川相互病院
予約センター**

TEL 042-525-2684

受付時間 (日曜・祝日休み)

平日 9:00~17:30

土曜 9:00~12:30

所在地：立川市緑町4番1
(JR立川駅 北口から徒歩8分)